

Nota de Prensa

La Socimi firma acuerdos de financiación con CaixaBank y BBVA por 63,8 millones de euros

Árma adquiere la sede de Sonae España

- El inmueble, situado en Madrid, cuenta con 6.759 m² de superficie bruta alquilable y 110 plazas de parking, y con una de las mejores certificaciones de sostenibilidad.
- El equipo de Árma marca un hito importante en la creación de una cartera equilibrada y con alto potencial de revalorización, y eleva a 173 millones de euros la inversión realizada y comprometida, incluyendo capex, en 7 activos inmobiliarios en Madrid.
- La Socimi ha firmado acuerdos de financiación a largo plazo con CaixaBank y BBVA por un importe de 63,8 millones de euros con unas condiciones muy flexibles y competitivas.

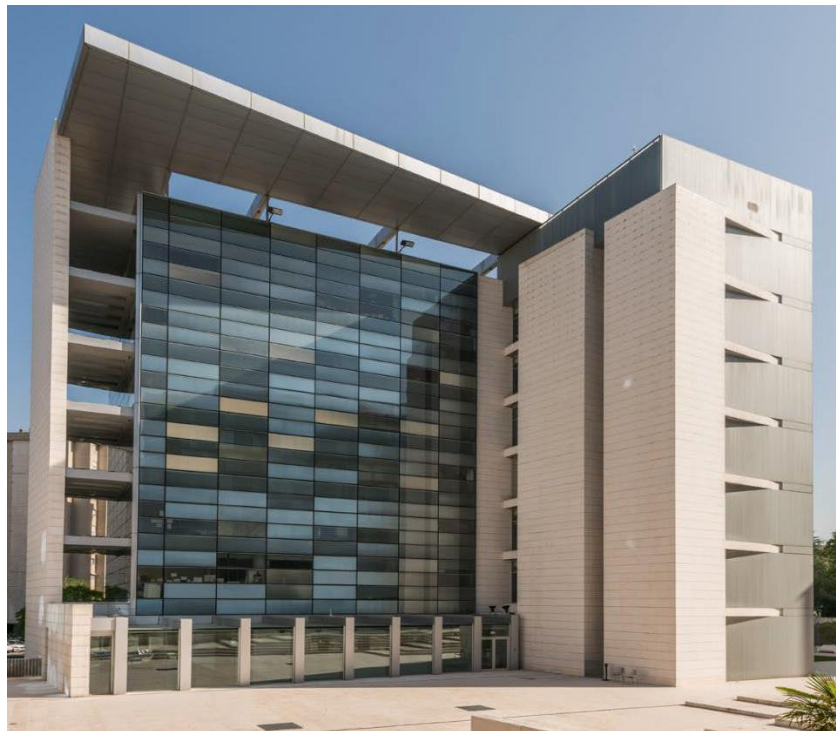


Foto: Árma. Sede de la empresa Sonae España en Madrid

Madrid, 08 de julio de 2019. Árma anuncia el cierre de una nueva operación inmobiliaria que le permite seguir avanzando en la creación de una cartera equilibrada y alineada con la estrategia del equipo de Árma de adquirir activos a precios competitivos y con un alto potencial de revalorización a medio y largo plazo.

Con esta adquisición, el equipo de Árma eleva la inversión total desde su salida a bolsa, hace apenas 8 meses, a 173 millones de euros, incluyendo el capex comprometido. En total, la cartera cuenta con más de 61.000 m² de superficie bruta alquilable (SBA) y más de 570 plazas de aparcamiento bajo rasante. En línea con la estrategia de inversión, un 89,3 por ciento de la cartera corresponde a inmuebles de oficinas, y el 10,7 por ciento restante al segmento de logística, todos en Madrid.

Inmueble de calidad

Se trata de la adquisición de un inmueble de primer nivel en el área consolidada de oficinas de Avenida de América - Torrelaguna, en Madrid capital, y cuenta con 6.759 m² de superficie bruta alquilable y 110 plazas de aparcamiento. Sus plantas son diáfanos y flexibles, de unos 1.000 m² y más de 2,8m de altura libre.

El edificio, no sólo tiene un diseño moderno y eficiente, sino que además cuenta con una de las mejores certificaciones de sostenibilidad, BREEAM "Very Good".

Ubicado en una de las zonas más activas de Madrid en los últimos años en cuanto a firma de alquileres corporativos, el inmueble se encuentra alquilado en su totalidad a la empresa Sonae España. Se ha adquirido a un precio atractivo, generando desde su adquisición una buena rentabilidad, y ofreciendo potencial de creación de valor a largo plazo.

Árma ha sido asesorada para esta operación por EY en la parte legal y por Savills Aguirre Newman en la parte técnica.

Financiación a largo plazo

La Socimi ha firmado además préstamos hipotecarios a largo plazo con CaixaBank y BBVA por un importe de 63,8 millones de euros, con unas condiciones sumamente flexibles y a un tipo de interés muy competitivo, lo que evidencia la plena confianza de entidades financieras de primer nivel en la Compañía.

Asimismo, Árma ha cancelado el préstamo puente de 30 millones de euros que había firmado en el primer trimestre del año.



Árma Real Estate SOCIMI, S.A.
Edificio Torre Serrano
Serrano, 47 - 4º Izda.
28001 Madrid - Spain
T. (+34) 910 532 803
info@arimainmo.com

Sobre Árma Real Estate

Árma Real Estate es una Sociedad Anónima Cotizada de Inversión Inmobiliaria, gestionada por un equipo directivo interno y con dedicación exclusiva, creada en 2018 con el objetivo de convertirse en la SOCIMI española de referencia en el mercado de oficinas de Madrid. La compañía está liderada por Luis María Arredondo (Presidente del Consejo de Administración) y Luis López de Herrera-Oria (Consejero Delegado), y cuenta con el mismo y prestigioso equipo gestor que llevó a Axiare Patrimonio SOCIMI al éxito.

Para más información

Gabinete de Prensa de Árma
Estudio de Comunicación: Ana Pereira
apereira@estudiodecomunicacion.com
+34 91 576 52 50 / +34 647 88 39 86