

## Nota de Prensa

El valor neto del patrimonio por acción (EPRA NAV) se eleva a 10,9 euros, consecuencia de la buena gestión

## Árma revalida su estrategia y cierra el 2020 con un beneficio neto de 13,1 millones de euros

- Árma cierra el ejercicio con unos resultados sólidos, pese al complicado contexto marcado por el coronavirus, y una cartera de activos valorada en 276 millones de euros, un 24% más que en 2019.
- Además, Árma percibe el 100% de sus rentas, que ascienden a 5,1 millones de euros en 2020. Esto supone un incremento del 8,4% respecto al ejercicio anterior en términos comparables, a pesar de tener una parte importante del total de su cartera en obras.
- La compañía sigue ejecutando de manera rigurosa su plan de negocio y las obras de remodelación de sus inmuebles avanzan según el plan previsto.
- La Socimi cierra el año con una cartera de activos muy defensiva que además ofrece un elevado potencial de crecimiento a medio plazo: 170% de incremento potencial en rentas.
- El sólido balance de la Socimi, con cerca de 130 millones de liquidez, y la experiencia de su equipo gestor para identificar buenas oportunidades de inversión, le permiten afrontar el futuro con confianza para seguir generando valor para sus accionistas.
- El compromiso con la sostenibilidad se reafirma con un 80% de la cartera prevista con certificaciones LEED/BREEAM en el corto/medio plazo, el 100% de la financiación “verde”, y una hoja de ruta clara para lograr una excelente posición en GRESB 2021.

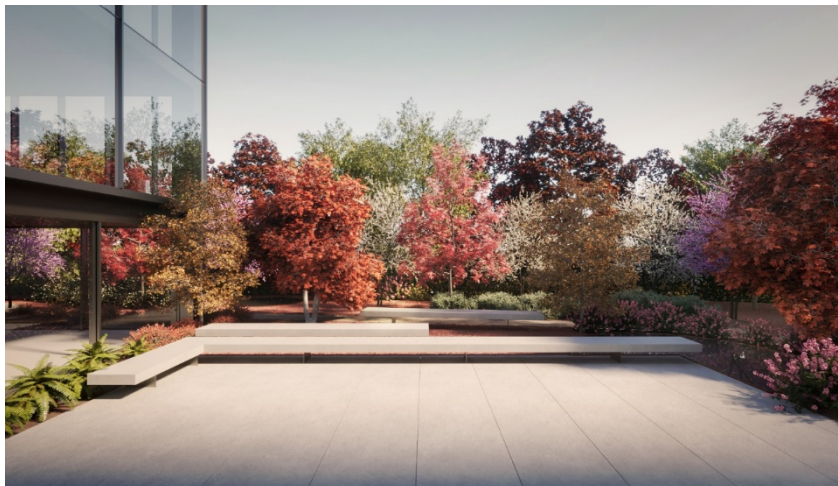


Foto: Árma. Infografía 'Botanic uno de los mejores espacios de trabajo de Europa



Árma Real Estate SOCIMI, S.A.  
Edificio Torre Serrano  
Serrano, 47 - 4º Izda.  
28001 Madrid - Spain  
T. (+34) 910 532 803  
info@arimainmo.com

**Madrid, 25 de febrero de 2021.** Árima Real Estate ha obtenido -según IFRS- un beneficio neto de 13,1 millones de euros en el año 2020 y un NAV (*Net Asset Value*) de 10,9 euros por acción, lo que supone un incremento del 3% respecto al mismo periodo del ejercicio anterior. Así lo ha comunicado la compañía hoy a la CNMV acreditando un sólido resultado que revalida su estrategia y su gestión en un año crítico, que le permite afrontar el 2021 con confianza.

En un año en el que la incertidumbre provocada por la Covid-19 ha sido la pauta general, Árima ha logrado esquivar los efectos del coronavirus y cerrar el ejercicio con una cartera de activos valorada en 276 millones de euros (a 31 de diciembre de 2020, según la valoración independiente realizada por la reconocida consultora CBRE), lo que supone un 24% de incremento respecto al mismo periodo del ejercicio anterior.

La Socimi presenta un sólido balance con una posición de caja holgada, que alcanza los casi 130 millones de euros de liquidez. Además, dispone de unas condiciones de financiación muy favorables para sus préstamos que ya son en su totalidad sostenibles (préstamos “verdes”).

### **Estrategia y Activos Resilientes**

La situación provocada por la pandemia ha puesto de manifiesto la importancia de la estrategia de Árima, basada en la creación de activos con espacios de máxima calidad, sostenibles y saludables, cuya oferta actual es muy limitada en las áreas de oficinas más consolidadas de Madrid y Barcelona.

El equipo gestor de Árima ha demostrado a lo largo del ejercicio la resiliencia y fortaleza de su cartera que, siendo muy defensiva, ofrece además gran potencial de crecimiento: un 170% de incremento potencial en ingresos por rentas.

La buena gestión y la falta de exposición a los segmentos *retail* y hotelero han permitido que Árima perciba el 100% de sus rentas en el año 2020. En total, sus ingresos por rentas han ascendido a 5,1 millones de euros, un 8,4% más respecto al ejercicio anterior.

Estos ingresos se han obtenido con una parte importante de la cartera en reposicionamiento, cuyas obras suponen más de 45.000 metros cuadrados de superficie bruta alquilable y 700 plazas de aparcamiento. Las obras avanzan a buen ritmo de acuerdo con el plan de negocio previsto, a pesar de las semanas de parón de toda actividad no esencial en la primavera del 2020.

### **Compromiso con la Sostenibilidad**

Fruto de su compromiso con la sostenibilidad, Árima ha logrado que el 100 por cien de los préstamos de la Socimi sean “verdes” y prevé que el 80% del total de su cartera disponga de las certificaciones sostenibles LEED/BREEAM en el corto/medio plazo. Asimismo, Árima es la única compañía patrimonialista de España que cuenta con certificación RICS (*Royal Institution of Chartered Surveyors*), y ha definido una hoja de ruta clara para la obtención de certificaciones ESG reconocidas internacionalmente como GRESB.



Árma Real Estate SOCIMI, S.A.  
Edificio Torre Serrano  
Serrano, 47 - 4º Izda.  
28001 Madrid - Spain  
T. (+34) 910 532 803  
info@arimainmo.com

Un ejemplo de su compromiso con la sostenibilidad es su proyecto del edificio Botanic, buque insignia de la Socimi para 2021, presentado en el último trimestre de 2020, y que bajo el lema “*Business as second nature*” será uno de los espacios de oficinas más vanguardista de Europa y uno de los pocos edificios en España en reunir las certificaciones LEED® PLATINO, WELL® GOLD y WELL HEALTH & SAFETY.

### **Sobre Árma Real Estate**

*Árma Real Estate es una Sociedad Anónima Cotizada de Inversión Inmobiliaria, gestionada por un equipo directivo interno y con dedicación exclusiva, creada en 2018 con el objetivo de convertirse en la SOCIMI española de referencia en el mercado de oficinas de Madrid. La compañía está liderada por Luis María Arredondo (Presidente del Consejo de Administración) y Luis López de Herrera-Oria (Consejero Delegado), y cuenta con el mismo y prestigioso equipo gestor que llevó a Axiare Patrimonio SOCIMI al éxito.*

### **Para más información**

Estudio de Comunicación: Ana Pereira

[apereira@estudiodecomunicacion.com](mailto:apereira@estudiodecomunicacion.com) +34 647 88 39 86